



REPUBLIKA HRVATSKA

MINISTARSTVO GOSPODARSTVA I
ODRŽIVOG RAZVOJA

KLASA: 310-01/22-03/43

URBROJ: 517-06-02-02-01-22-3

Zagreb, 21. ožujak 2022. godine

REPUBLIKA HRVATSKA
VARAŽDINSKA ŽUPANIJA
2186/03 OPĆINA CESTICA

Primljeno:	25.03.2022.	
Klasifikacijska oznaka:	Ustrojstvena jedinica	
510-01/22-01/1	04	
Uredbeni broj:	Prilozi	Vrijednost
517-22-1	-	-

✓ VARAŽDINSKA ŽUPANIJA

Općina Cestica

42 208 CESTICA, Dravska 1a

VARAŽDINSKA ŽUPANIJA

42 000 SISAK, Franjevački trg 7

MINISTARSTVO POLJOPRIVREDE

10 000 ZAGREB, Ulica grada Vukovara 78

MINISTARSTVO PROSTORNOGA

UREĐENJA, GRADITELJSTVA I DRŽAVNE IMOVINE

10 000 ZAGREB, Ulica Republike Austrije 20

HRVATSKE ŠUME d.o.o.

10 000 ZAGREB, Ulica Kneza Branimira 1

HRVATSKE VODE

10 000 ZAGREB, Ulica grada Vukovara 220

- PREDMET:** Obavijest o namjeri provođenja postupka javnog nadmetanja za odabir najpovoljnijeg ponuditelja za istraživanje mineralnih sirovina u traženom istražnom prostoru građevnog pijeska i šljunka "Peski gornji", radi davanja koncesije za eksploataciju, na području Općine Cestica u Varaždinskoj županiji
- obavijest, dostavlja se
 - posebni uvjeti, ograničenja i suglasnosti, traže se

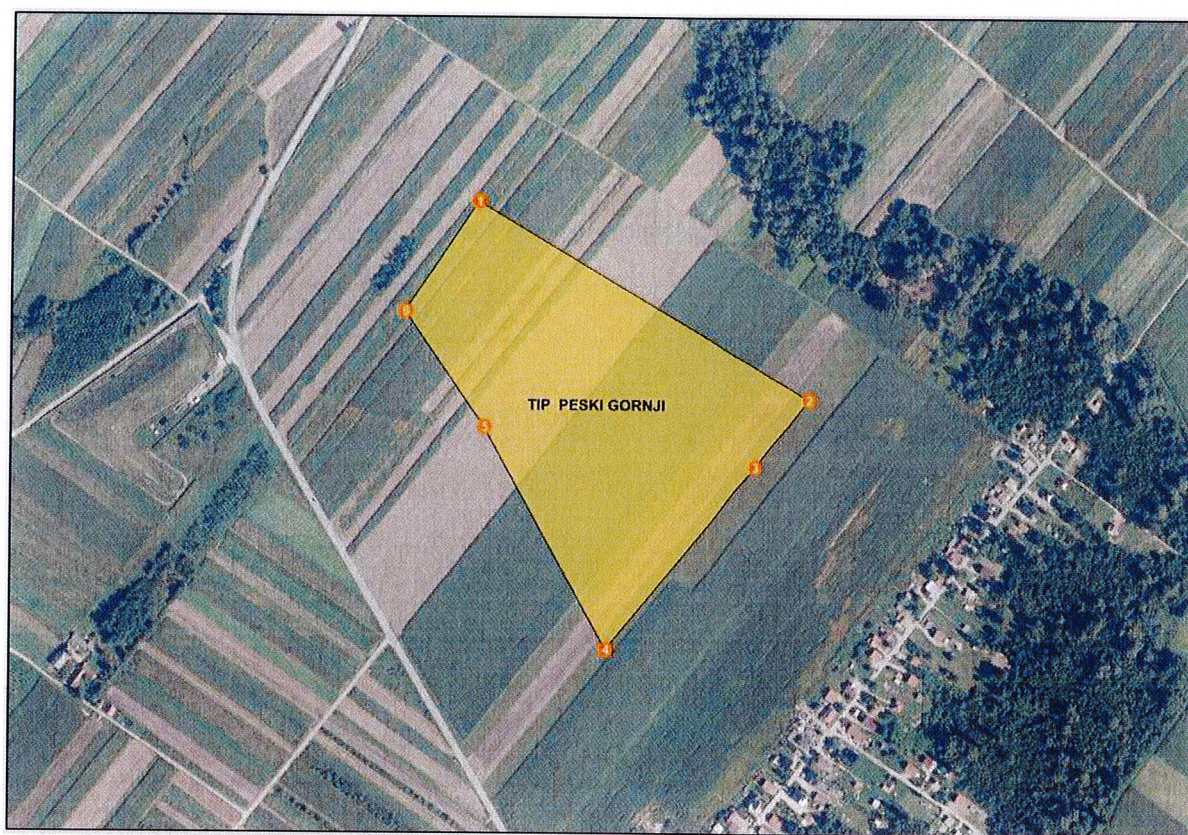
Poštovani,

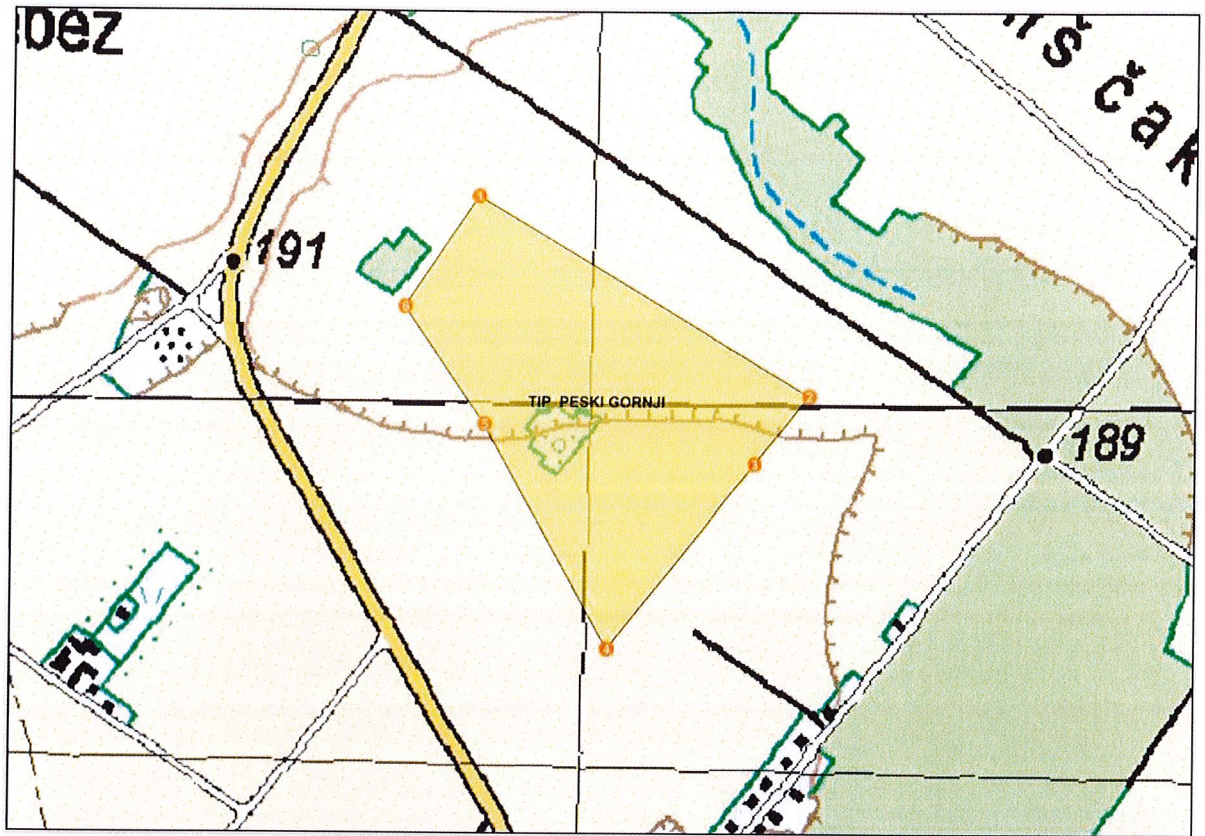
Ministarstvo gospodarstva i održivog razvoja zaprimilo je 28. veljače 2022. godine prijedlog, a 16. ožujka 2022. godine, dopunu prijedloga trgovačkog društva SIRIK-BETON j.d.o.o. Gornje Vratno, za pokretanje postupka radi odabira najpovoljnijeg ponuditelja za istraživanje mineralnih sirovina u traženom istražnom prostoru građevnog pijeska i šljunka "Peski gornji", radi davanja koncesije za eksploataciju, na području Općine Cestica u Varaždinskoj županiji.

Traženi istražni prostor građevnog pijeska i šljunka "Peski gornji", površine 10,39 ha, ima oblik nepravilnog mnogokuta, određenoga vršnim točkama 1, 2, 3, 4, 5 i 6, koordinata kako slijedi:

Oznaka točke	E	N	Dužina stranica, m
1	474 105,390	5 137 506,910	433,78
2	474 480,290	5 137 288,710	96,74
3	474 418,620	5 137 214,180	262,34
4	474 252,170	5 137 011,410	282,57
5	474 113,270	5 137 257,490	156,74
6	474 022,970	5 137 385,600	146,66
1	474 105,390	5 137 506,910	

Grafički prikaz traženog istražnog prostora građevnog pijeska i šljunka "Peski gornji":





Prostorni podaci traženog istražnog prostora građevnog pijeska i šljunka “Peski gornji”, vidljivi su i putem WebGis portala Jedininstvenog informacijskog sustava mineralnih sirovina Republike Hrvatske, pod poveznicom: <https://jisms.gospodarstvo.gov.hr>.

Uvidom u Jedininstveni informacijski sustav mineralnih sirovina Republike Hrvatske, traženi istražni prostor građevnog pijeska i šljunka “Peski gornji”, obuhvaća zemljišne čestice (katastarske oznake čestica), kako slijedi:

Redni broj	Katastarska oznaka	Katastarska općina	Površina k.č. unutar istražnog prostora (m ²)
1.	2311/3	Vratno	1 218,69
2.	2310/2	Vratno	1 245,33
3.	2316/2	Vratno	1 551,13
4.	2310/1	Vratno	1 958,79
5.	2303/2	Vratno	504,75
6.	2329/2	Vratno	939,41
7.	2309/2	Vratno	2 519,41
8.	2322/1	Vratno	1 459,26
9.	2314/1	Vratno	268,89
10.	2318/2	Vratno	439,45
11.	2336/1	Vratno	2 419,53
12.	2325/2	Vratno	895,83
13.	2316/4	Vratno	2 474,19
14.	2336/2	Vratno	2 575,96
15.	2326/3	Vratno	249,33
16.	2333/1	Vratno	1 299,76
17.	2306	Vratno	2 061,86
18.	2330	Vratno	2 023,01
19.	2315	Vratno	1 936,73
20.	2305	Vratno	2 068,80
21.	2316/9	Vratno	971,90
22.	2303/3	Vratno	767,69
23.	2326/2	Vratno	227,82
24.	2323/2	Vratno	439,02
25.	2314/2	Vratno	820,91
26.	2338/1	Vratno	498,86
27.	2303/4	Vratno	1 253,42
28.	2333/2	Vratno	1 571,89
29.	2331/1	Vratno	1 651,44
30.	2319	Vratno	1 145,95
31.	2329/1	Vratno	933,48
32.	2318/1	Vratno	2 420,89
33.	2311/2	Vratno	1 369,92
34.	2334	Vratno	435,91
35.	2320	Vratno	628,00
36.	2307	Vratno	2 022,40
37.	2317/1	Vratno	1 172,90
38.	2327	Vratno	2 578,86
39.	2316/6	Vratno	680,77
40.	2337/2	Vratno	1 488,06
41.	2312/1	Vratno	2 785,86
42.	2316/5	Vratno	751,69
43.	2324	Vratno	2 022,73
44.	2317/2	Vratno	1 163,23
45.	2312/4	Vratno	212,24
46.	2312/3	Vratno	194,83
47.	2316/7	Vratno	671,50

48.	2310/3	Vratno	1 134,49
49.	2303/1	Vratno	59,80
50.	2337/1	Vratno	2 682,59
51.	2311/1	Vratno	1 696,39
52.	2335/2	Vratno	1 639,76
53.	2313/1	Vratno	810,76
54.	2322/3	Vratno	1 483,72
55.	2321	Vratno	4 898,20
56.	2317/4	Vratno	1 253,71
57.	2332	Vratno	1 488,33
58.	2312/2	Vratno	1 063,82
59.	2325/1	Vratno	1 814,92
60.	2331/2	Vratno	1 296,07
61.	2323/1	Vratno	412,66
62.	2322/2	Vratno	2 120,96
63.	2308	Vratno	3 703,48
64.	2335/3	Vratno	2 684,41
65.	2309/1	Vratno	2 048,51
66.	2317/3	Vratno	1 262,20
67.	2316/3	Vratno	1 407,91
68.	2304	Vratno	1 908,05
69.	2326/1	Vratno	387,91
70.	2328	Vratno	2 485,44
71.	2316/8	Vratno	1 299,54
72.	2313/2	Vratno	259,31
73.	2316/1	Vratno	827,55
74.	2335/1	Vratno	804,56
Ukupna površina:			103 927,35

Uvidom u <https://oss.uredjenazemlja.hr/>, traženi istražni prostor građevnog pijeska i šljunka "Peski gornji", obuhvaća zemljišne čestice (zemljišnoknjižne oznake čestica), kako slijedi:

Redni broj	Zemljišnoknjižna oznaka	Zemljišnoknjižni uložak	Katastarska oznaka	Katastarska općina	Vlastovnica
1.	2311/2	590	2311/3	Vratno	Fizička osoba: 1/1
2.	2310/2	2609	2310/2	Vratno	Fizička osoba: 1/1
3.	2316/2	2747	2316/2	Vratno	Fizička osoba: 1/1
4.	2310/1	805	2310/1	Vratno	Fizička osoba: 1/1
5.	2303/2	1517	2303/2	Vratno	Fizička osoba: 1/1
6.	2329/2	1182	2329/2	Vratno	Fizička osoba: 1/1
7.	2309	1813	2309/2 2309/1	Vratno	Fizička osoba: 1/1
8.	2322/1	68	2322/1	Vratno	Fizička osoba: 1/1
9.	2314/1	1806	2314/1	Vratno	Fizička osoba: 1/1
10.	2318/2	1950	2318/2	Vratno	Fizička osoba: 1/1
11.	2336/1	221	2336/1	Vratno	Fizička osoba: 1/1
12.	2325/2	2989	2325/2	Vratno	Fizička osoba: 1/1
13.	2316/4	2978	2316/4	Vratno	Fizička osoba: 1/1
14.	2336/2	2747	2336/2	Vratno	Fizička osoba: 1/1
15.	2326/3	79	2326/3	Vratno	Fizička osoba: 1/1
16.	2333/1	43	2333/1	Vratno	Fizička osoba: 1/1
17.	2306	1197	2306	Vratno	Fizička osoba: 1/1

18.	2330	2663	2330	Vratno	Fizička osoba: 1/1
19.	2315	1659	2315	Vratno	Fizička osoba: 1/1
20.	2305	2629	2305	Vratno	Fizička osoba: 1/1
21.	2316/9	859	2316/9	Vratno	Fizička osoba: 1/1
22.	2303/3	1519	2303/3	Vratno	Četiri fizičke osobe: udio 4/24, udio 10/24, udio 5/24 i udio 5/24
23.	2326/2	2933	2326/2	Vratno	Fizička osoba: 1/1
24.	2323/2	2046	2323/2	Vratno	Fizička osoba: 1/1
25.	2314/2	1805	2314/2	Vratno	Fizička osoba: 1/1
26.	2338/1	495	2338/1	Vratno	Fizička osoba: 1/1
27.	2303/4	1518	2303/4	Vratno	Dvije fizičke osobe: udio 1/6 i udio 5/6
28.	2333/2	43	2333/2	Vratno	Fizička osoba: 1/1
29.	2331/1	2933	2331/1	Vratno	Fizička osoba: 1/1
30.	2319	2988	2319	Vratno	Fizička osoba: 1/1
31.	2329/1	1182	2329/1	Vratno	Fizička osoba: 1/1
32.	2318/1	570	2318/1	Vratno	Fizička osoba: 1/1
33.	2311/2	590	2311/2	Vratno	Fizička osoba: 1/1
34.	2334	505	2334	Vratno	Fizička osoba: 1/1
35.	2320	1503	2320	Vratno	Fizička osoba: 1/1
36.	2307	2307	2307	Vratno	Fizička osoba: 1/1
37.	2317/1	1763	2317/1	Vratno	Fizička osoba: 1/1
38.	2327	140	2327	Vratno	Dvije fizičke osobe: udio 1/3 i udio 2/3
39.	2316/6	858	2316/6	Vratno	Fizička osoba: 1/1
40.	2337/2	1287	2337/2	Vratno	Fizička osoba: 1/1
41.	2312/1	1981	2312/1	Vratno	Fizička osoba: 1/1
42.	2316/5	434	2316/5	Vratno	Fizička osoba: 1/1
43.	2324	125	2324	Vratno	Fizička osoba: 1/1
44.	2317/2	3036	2317/2	Vratno	Fizička osoba: 1/1
45.	2312/4	1980	2312/4	Vratno	Fizička osoba: 1/1
46.	2312/3	1979	2312/3	Vratno	Fizička osoba: 1/1
47.	2316/7	860	2316/7	Vratno	Fizička osoba: 1/1
48.	2310/3	1569	2310/3	Vratno	Fizička osoba: 1/1
49.	2303/1	1516	2303/1	Vratno	Fizička osoba: 1/1
50.	2337/1	1287	2337/1	Vratno	Fizička osoba: 1/1
51.	2311/1	186	2311/1	Vratno	Fizička osoba: 1/1
52.	2335/2	52	2335/2	Vratno	Fizička osoba: 1/1
53.	2313/1	3022	2313/1	Vratno	Fizička osoba: 1/1
54.	2322/3	2042	2322/3	Vratno	Fizička osoba: 1/1
55.	2321	1288	2321	Vratno	Fizička osoba: 1/1
56.	2317/4	1816	2317/4	Vratno	Fizička osoba: 1/1
57.	2332	1738	2332	Vratno	Fizička osoba: 1/1
58.	2312/2	1978	2312/2	Vratno	Fizička osoba: 1/1
59.	2325/1	1745	2325/1	Vratno	Fizička osoba: 1/1
60.	2331/2	1744	2331/2	Vratno	Fizička osoba: 1/1
61.	2323/1	147	2323/1	Vratno	Fizička osoba: 1/1
62.	2322/2	3021	2322/2	Vratno	Fizička osoba: 1/1
63.	2308	662	2308	Vratno	Dvije fizičke osobe: udio 1/2 i udio 1/2

64.	2335/3	678	2335/3	Vratno	Fizička osoba: 1/1
65.	2317/3	1831	2317/3	Vratno	Fizička osoba: 1/1
66.	2316/3	863	2316/3	Vratno	Fizička osoba: 1/1
67.	2304	1413	2304	Vratno	Dvije fizičke osobe: udio 1/2 i udio 1/2
68.	2326/1	2531	2326/1	Vratno	Dvije fizičke osobe: udio 1/2 i udio 1/2
69.	2328	2747	2328	Vratno	Fizička osoba: 1/1
70.	2316/8	861	2316/8	Vratno	Fizička osoba: 1/1
71.	2313/2	2104	2313/2	Vratno	Fizička osoba: 1/1
72.	2316/1	2944	2316/1	Vratno	Fizička osoba: 1/1
73.	2335/1	914	2335/1	Vratno	Fizička osoba: 1/1

Slijedom iskazanoga, osnovom odredbi članka 23., stavaka 3. 4. i 5. Zakona o rudarstvu (Narodne novine, broj 56/13. i 98/19.), obavještavamo vas o namjeri provođenja postupka javnog nadmetanja za odabir najpovoljnijeg ponuditelja za istraživanje mineralnih sirovina u traženom istražnom prostoru građevnog pijeska i šljunka "Peski gornji", radi davanja koncesije za eksploataciju, na području Općine Cestica u Varaždinskoj županiji, te vas pozivamo da u roku od 30 dana od dana zaprimanja ovoga dopisa, dostavite svoje posebne uvjete, ograničenja i suglasnosti na granice predloženoga istražnog prostora.

Članak 15. Zakona o rudarstvu, propisao je:

"U postupcima koji se vode sukladno odredbama ovoga Zakona, vlasnicima zemljišnih čestica u odnosu na koje se navedeni postupci provode omogućit će se sudjelovanje u tim postupcima s položajem stranke",

te pozivamo Općinu Cestica i Varaždinsku županiju da izvjesu ovaj dopis na svojim oglasnim pločama, u trajanju od 30 dana, kako bi se izvijestilo vlasnike/posjednike zemljišnih čestica i zainteresiranu javnost o pokretanju predmetnoga postupka.

S poštovanjem,

